

# L'INDUSTRIE DU MÉTAL L'ATTENDAIT

## MASTIC D'ÉTANCHÉITÉ POLYMÉRISANT À L'AIR AMBIANT ET RÉTICULANT À CHAUD ADAPTÉ LORS DE REVÊTEMENTS PAR POUVRE ET PEINTURES INDUSTRIELLES

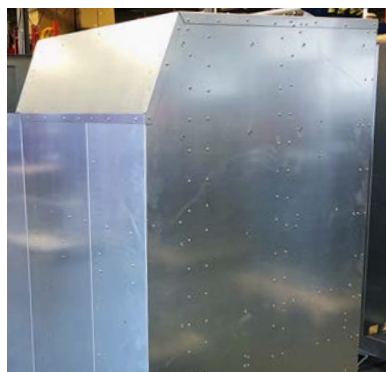
L'entreprise SCHWARZ AG FEINBLECHTECHNIK à Würenlingen est spécialisée dans la fabrication d'éléments en tôle.

Pour les transports en commun, elle fabrique des pièces de haute qualité. Elle recherchait un mastic pour le calfatage des soudures pouvant être **appliqué avant un revêtement par poudre** et qui pourrait être intégré facilement et à moindre coût au processus de fabrication.

**SikaPower® 415 P1 est la réponse**



Durcissement à 160–220° degrés  
Détails du produit :  
[www.longosa.ch/SikaPower415P1](http://www.longosa.ch/SikaPower415P1)



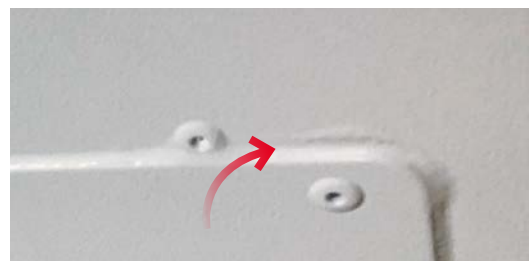
Élément brut.



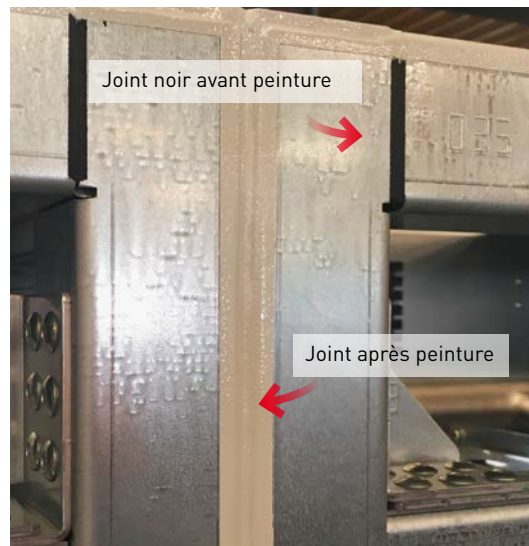
Chaque élément est préparé séparément.



Après application, le mastic forme une fine peau à la surface dans les 4 heures, ce qui rend le produit résistant au délavage d'avant revêtement poudre.



Bon pouvoir couvrant des zones mastiquées avant le revêtement poudre.



Élément poudré avec et sans vernis de finition.



L'élément terminé est prêt à être installé.



Il le sera finalement dans un train.