

# LES ESSIEUX DES CFF SONT RECTIFIÉS AVEC DES ABRASIFS IBZ

© rail.pictures by Peter Hürzeler

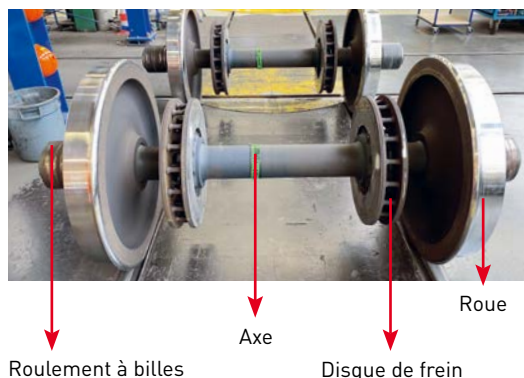


 SBB CFF FFS

250 km/h vitesse maximale

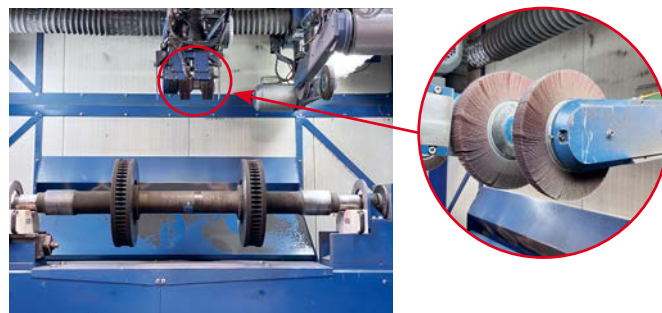
Les essieux sont soumis à d'énormes contraintes en raison de l'interaction entre les roues et le rail. Un contrôle permanent est donc indispensable.

Les essieux arrivent régulièrement à l'usine CFF d'Olten pour y être révisés. La première étape consiste à décider, lors du contrôle visuel, si un ponçage partiel ou complet est nécessaire.



## PONÇAGE COMPLET

- Les roulements et les disques de roue sont démontés
- **Dépollution**
- Essai de poudre magnétique
- Prêt pour une nouvelle production



L'axe est prêt pour le décapage.

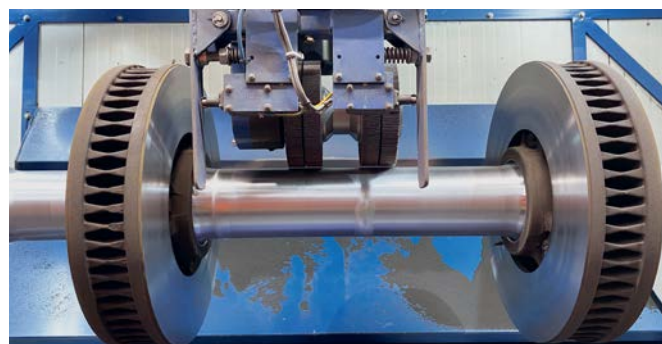
## PONÇAGE PARTIEL

- Vérification des essieux
- **Reprofilage**
- Contrôle de la surface de roulement (ultrasons)
- Peinture
- Montage des roulements
- Contrôle final

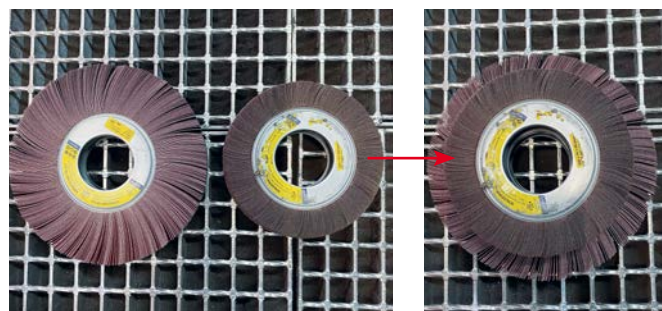
Malgré l'acier à haute résistance, l'essieu, principalement l'axe, est endom-

magé par la projection du ballast des voies. Il s'agit donc de contrôler, rectifier et compenser les irrégularités et microfissures.

L'opérateur en charge du travail se protège; protection auditive et respiratoire, lunettes de protection et gants **3M**. L'axe est poncé manuellement grâce au plateau de **ponçage Klingspor**.



Après le processus de ponçage par va et vient de **Klingspor**, entièrement automatisé, l'axe brille d'un nouvel éclat.



Avant après : différence sur **roue à lamelles** après le ponçage de 50 essieux.

Vous êtes encore à la recherche du bon abrasif? Nos experts spécialisés se feront un plaisir de vous conseiller. Appelez: Tél. +41 22 344 36 50